

Kurzy pro zdravotnické pracovníky	počet kreditních bodů	vyučovací hodiny	max. počet účastníků
Komplexní péče o klienty s kožním defektem	4	6	24
Ošetřování pacientů se stomií na zažívacím traktu	4	8	24
Ošetřování pacientů s chronickou bolestí	4	6	24
Ošetřovatelská dokumentace v zařízeních sociální služby	4	8	30
Jak plánovat ošetřovatelskou péči	4	8	24
Vykazování péče na zdravotní pojišťovny <i>nové</i>	4	6	24

Zdravověda pro přímou obslužnou péči	akreditace	vyučovací hodiny	max. počet účastníků
Základy první pomoci pro zaměstnance sociálních služeb	SP, PC, VP, PP	8	30
Základní pracovní postupy pro omezení přenosných nemocí	SP, PC, VP, PP	8	30
Základy péče o klienty s cukrovkou v sociálních službách	SP, PC, PP	8	30
Základy péče o klienty s Parkinsonovou nemocí	SP, PC, VP, PP	6	30
Péče o klienty s cévní mozkovou příhodou	SP, PC, PP	6	30
Péče o klienty sociálních služeb po totálních náhradách kloubů	SP, PC, PP	6	30
Péče o klienty s demencí v kazuistikách a příkladech dobré praxe	PC, SP	8	30
Péče o klienty s onkologickým onemocněním v sociálních službách	SP, PC, VP, PP	8	30
Péče o klienty s inkontinencí moče a stolice	SP, PC, PP	8	30
Psychiatrické minimum I.	SP, PC, VP, PP	8	30
Psychiatrické minimum II.	SP, PC, VP, PP	8	30
Psychiatrické minimum III.	SP, PC, VP, PP	8	30
Psychické poruchy u seniorů	SP, PC, VP, PP	8	30

Kvalifikační kurz pro pracovníky v sociálních službách, rekvalifikace	akreditace	vyučovací hodiny	max. počet účastníků
Kvalifikační kurz pro pracovníky v sociálních službách	PK/PC	160	30

Význam zkratk: **SP** sociální pracovníci, **PC** další vzdělávání pracovníků v sociálních službách, **VP** vedoucí pracovníci, **PP** odborná podpora pečujících, **PK** kvalifikační kurz.

Vzdělávací programy realizujeme u Vás, ve Vašem sociálním zařízení, formou „dodávka až do domu“.

V souladu se zákonem č. 108/2006 Sb., o sociálních službách, obdrží zaměstnanci sociálních služeb Osvědčení o vzdělávání s příslušným počtem hodin. V souladu s vyhláškou č. 4/2010 Sb. obdrží zdravotničtí pracovníci Potvrzení s kreditními body.

Anotace kurzů, nabídka otevřených kurzů, objednávky a kontakty:

CURATIO EDUCATION s. r. o.

Lužná 43, 617 00 Brno

tel. č.: 545 234 020, 606 400 909

e-mail: hermanova@curatio.cz

www.curatio.cz

Těšíme se na spolupráci s Vámi.

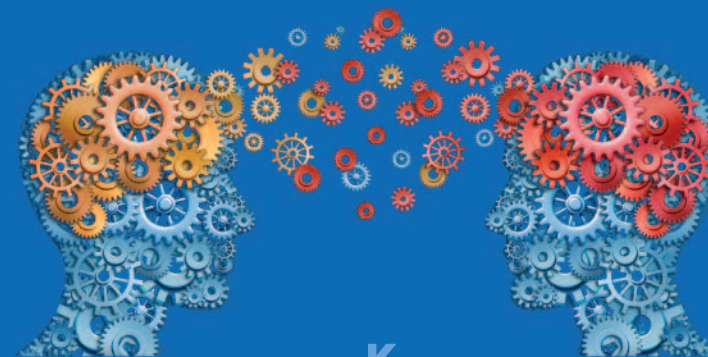
verze 2016/1

CURATIO®

www.curatio.cz

akreditovaná vzdělávací instituce

předáváme **znalosti a zkušenosti**



K
O
SEMINÁŘE
Z
KURZY
L
T
A
R
C
PORADENSTVÍ
Z
VÝUKA
O
J

Audity a konzultace

Audity, analýzy, konzultace, poradenství	Forma a cíl
Audit standardů kvality sociálních služeb spojený s konzultací	<ul style="list-style-type: none"> Konzultace realizované v sídle objednavatele. Práce s dokumentací vašich klientů a zaměstnanců. Interaktivní forma. Individuální délka konzultace, (obvykle 1 den od 9 do 15 hod.). Výstupem je auditní zpráva včetně podnětů k doplnění diskutovaných oblastí. Zúčastněné osoby jsou schopny argumentovat a zdůvodnit nové postupy a uvádět je do praxe.
Audit dokumentace pobytových sociálních služeb spojený s konzultací	
Audit vykazování péče na zdravotní pojišťovny spojený s konzultací	
Audit provozních - „hotelových“ nákladů zařízení sociální služby spojený s konzultací	
Audit stravovacího provozu včetně HACCP spojený s konzultací	
Podpora procesu hodnocení a profesního rozvoje zaměstnanců včetně analýzy hodnotících dotazníků	
Strategický rozvojový plán, analýzy SWOT, SFAS, Balanced Scorecard, apod.	

Akreditované vzdělávání

Podpora a péče o klienta	akreditace	vyučovací hodiny	max. počet účastníků
Bazální stimulace - základní kurz	SP, PC, PP	24	20
Bazální stimulace - navazující kurz	SP, PC, PP	16	20
Prvky bazální stimulace v praxi	SP, PC, PP	8	24
Biografie člověka a její význam při práci s klienty soc. služeb	SP, PC, PP	8	30
Využití vzpomínek při práci se seniory	SP, PC, VP, PP	8	30
Stáří a jeho hendikepy - „v kůži seniora“	SP, PC, PP	8	24
Základy paliativní a hospicové péče v sociálních službách	SP, PC, VP, PP	8	30
Doprovázení umírajících a práce s pozůstalými v sociálních službách	SP, PC, VP, PP	8	30
Výživa osob s demencí	SP, PC	8	30
Úvod do výživy seniorů	SP, PC, PP	8	30
Péče o osoby dlouhodobě upoutané na lůžko nové	SP, PC, PP	8	30
Pády seniorů a jejich prevence	SP, PC, PP	8	30
Základy rehabilitační péče v sociálních službách	SP, PC, PP	8	24
Základy kinestetiky v praxi	SP, PC, PP	8	24
Vybrané stimulační metody práce v péči o seniory	SP, PC, PP	8	30
Vybrané stimulační metody práce v péči o imobilní seniory	SP, PC, PP	8	30
Aktivizace klientů sociálních služeb	SP, PC, PP	8	30
Využití hudebních aktivit v sociálních službách	SP, PC, PP	8	30
Podpora kognitivních funkcí u seniorů nové	SP, PC, PP	8	30
Finanční gramotnost - základy dluhové problematiky pro sociální služby nové	SP, PC, VP, PP	6	30
Sexualita a její význam v seniorském věku	PC, SP, VP, PP	8	30
Mentální postižení - specifika poskytování sociální služby nové	PC, VP, PP	8	30
Práce s klientem s poruchami chování a osobnosti	SP, PC, VP, PP	8	30
Poruchy autistického spektra - úvod do problematiky	SP, PC, VP, PP	8	30
Mapování potřeb uživatelů sociálních služeb	SP, PC, PP	8	30
Individuální plánování sociálních služeb v kazuistikách	SP, PC, VP	8	30
Individuální plánování s obtížně spolupracujícím klientem	SP, PC, VP	8	30

Dokumentace v sociálních službách, příklady dobré praxe	SP, PC, VP	8	30
Práce s riziky při poskytování sociálních služeb	PC, SP, VP	6	30
Opatrovnictví osob s omezenou svéprávností nové	SP, PC, VP, PP	6	30
Příspěvek na péči v sociálních službách - jak dosáhnout jeho odpovídající výše nové	SP, PC, VP, PP	6	30
Smlouvy s klienty sociálních služeb nové	SP, PC, VP	6	30

Psychologie, komunikace a etika	akreditace	vyučovací hodiny	max. počet účastníků
Práce s problémovými typy klientů	SP, PC, VP, PP	8	30
Šikana v sociálních službách - úvod do problematiky nové	SP, PC, VP, PP	8	30
Zvládání slovní agrese	SP, PC, VP, PP	8	30
Základy šetrné sebeobrany pro zaměstnance sociálních služeb	PC, SP, VP, PP	8	24
Syndrom vyhoření	SP, PC, VP, PP	8	30
Péče o pečující v sociálních službách	SP, PC, VP, PP	8	30
Myšlenkový stres, posilování duševního zdraví	PC, SP, VP, PP	8	30
Hranice mezi profesním a osobním životem	PC, SP, VP	8	30
Rozvoj týmové spolupráce v práci zaměstnanců sociálních služeb	SP, PC, VP	8	24
Kultura chování a vystupování zaměstnanců sociálních služeb	PC, SP, VP	8	30
Práce s rodinou klienta	SP, PC, VP	8	30
Motivační prvky při práci s klienty sociálních služeb nové	SP, PC, VP, PP	8	30
Zásady a pravidla komunikace se seniory	SP, PC, VP, PP	8	24
Základy komunikace s osobami s demencí	SP, PC, VP, PP	8	30
Překonávání komunikačních bariér při poskytování sociálních služeb nové	SP, PC, VP	8	30
Emoce a komunikace v zátěžových a krizových situacích	PC, SP, VP, PP	8	30
Řeč těla a její uplatnění v podmínkách sociálních služeb nové	SP, PC, VP, PP	8	24
Konflikty a jejich zvládání	SP, PC, VP, PP	8	30
Úvod do alternativní a augmentativní komunikace	SP, PC, VP, PP	8	24
Eticky myslet, lidsky pečovat	SP, PC, VP, PP	8	30
Podpora lidské důstojnosti jako funkce sociální práce	SP, PC, VP, PP	8	30
Spirituální péče v sociálních službách	SP, PC, VP, PP	8	30
Úzkostný a obtížně adaptovatelný klient v sociálních službách	PC, SP, VP, PP	8	30
Vztahová manipulace	SP, PC, VP, PP	8	30

Management, lidské zdroje	akreditace	vyučovací hodiny	max. počet účastníků
Komunikace manažera I.	SP, PC, VP	8	20
Komunikace manažera II. nové	SP, PC, VP	8	20
Vedení lidí v organizaci	SP, PC, VP	8	20
Vedení týmu - základy dobré týmové práce	SP, PC, VP	8	20
Motivace a odměňování zaměstnanců sociálních služeb nové	SP, PC, VP	8	20
Motivace zaměstnanců sociálních služeb na základě analýzy potřeb a cílů organizace nové	SP, PC, VP	8	20
Hodnocení a profesní rozvoj zaměstnanců	SP, PC, VP	6	24
Výkonnost manažera - stress management	SP, PC, VP, PP	8	24
Řízení změn v sociálních službách	SP, VP	8	24
Time management pro zaměstnance sociálních služeb	SP, PC, VP	8	24